

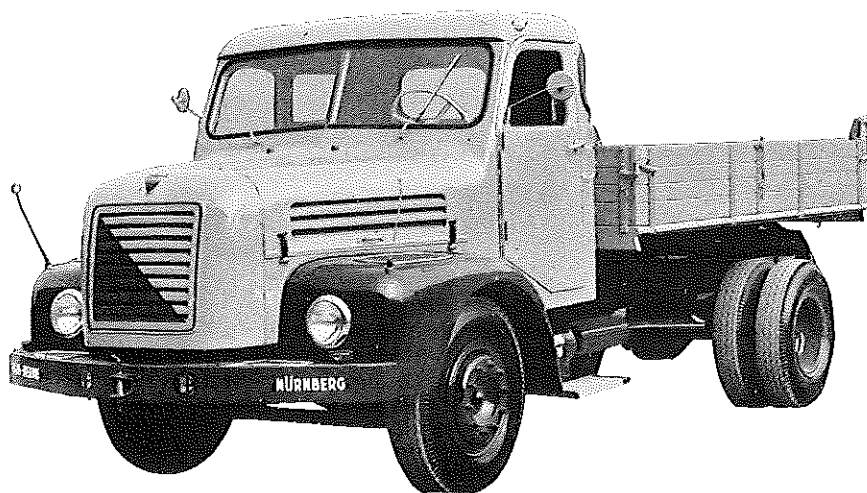
FAUN-WERKE
Nürnberg

TYP F 56/41K u. F 56/39KA

Gruppe **14**

Faun-Werke

1080



Diesel-Motor · 6 Zylinder · 4-Takt · 108 PS bei 2800U/min

Nutzlast 5,2—5,6 t

Triebwerk

Motor

Hersteller und Typ Kämper 692 H
Einspritzverfahren indirekte Einspritzung
Verbrennungsraum Wälzkammer
Höchstes Drehmoment 28,5 mkg bei 2000 U/min
Größte Nutzleistung 108 PS bei 2800 U/min
Hubraumleistung 23 PS/l
Mittl. Arbeitsdruck 7,3 kg/cm²
Mittl. Kolbengeschwindigkeit 11,2 m/sek
Verdichtungsverhältnis 1:22
Kurbelverhältnis 1:3,62
Lage im Fahrzeug vorn
Aufhängung 4 Punkt gummielagert
Schmiersystem Druckumlaufschmierung
Kühlung Wasser
Gewicht 385 kg
Niedr. Kraftstoffverbrauch 175 g/PSh bei 1750 U/min
Zylinder-Anzahl 6
Zylinder-Anordnung stehend/Reihe
Zylinder-Gußform Block m. Kurbelgeh. vergossen
Zylinder-Werkstoff leg. Elektro-Schleuderguß
Zylinder-Bohrung 92 mm
Kolbenhub 118 mm
Gesamthubraum 4706 cm³
Zylinderkopf Spezialguß/Block/abnehmbar
Abdichtung/Zyl./Zylinderkopf Spez. Dichtplatte/1,5 mm
Laufbuchsen leg. Elektro-Schleuderguß/
direkt gekühlt

Ventilsitzringe keine
Kolbenhersteller Mahle
Kolbenwerkstoff Mahle 138
Kolbenringe 4 Verdichtungs-/1 Ölabbstreifring
Pleuel leg. Stahl geschmiedet
Pleuellager Stahl mit Bleibronze
Kurbelwelle geschmiedet/gehärtet mit Gegengewichten und Schwingungsdämpfer
Kurbelgehäuse Spez. Guß/70 mm unter Kurbelwellenmitte geteilt
Schmierölleitungen Bohrungen und Bohrleitungen
Anzahl der Ventile Einlaß: 1/Auslaß: 1
Anordnung der Ventile hängend
Einlaßventil öffnet bei 8° vor OT
Einlaßventil schließt bei 30° nach UT
Auslaßventil öffnet bei 35° vor UT
Auslaßventil schließt bei 15° nach OT
Ventilspiel (kalt) 0,3 mm
Ventilsteuerung erfolgt über Stoßel/Stoßstange/Kipphebel
Nockenwelle geschmiedet u. gehärtet/auf Gleitlager
Nockenwellenantrieb Zahnrad
Saugrohrausführung in Ventilhaube

Motor-Zubehör

Kraftstoffförderung mit Förderpumpe
Kraftstofftankfüllmenge 90 l
Kraftstofffilter Zellenfilter
Ölpumpe Zahnradpumpe
Ölwannen-Füllmenge ca. 12 l
Ölfilter Hauptstrom-Fasertstoff- und Nebenstromfeinfilter
Luftreiniger Ölbad-Luftfilter
Kühlwasserförderung Pumpe
Zylinderkühlung Wasser
Kühlsystem-Fassungsvermögen 35 l
Kühlerbauart Lamellen-Kühler
Kühlerwärme-Abführung Ventilator
Einspritzpumpe Bosch PES 6 A 65 B 420 V 2394
Einspritzdüse Bosch DN 8 S 1
Einspritzdruck 95–100 atü
Förderbeginn —
Zündfolge 1–5–3–6–2–4
Reglerausführung Zentrifugalregler/Leerlaufendregler

Glühkerze Bosch KE / 9 A 2/12
Glühkerze-Heizleistung 50 W
Anlasser Bosch BNG 4/24 cRS 162
Anlasser-Ausführung Schubankeranlasser
Anlasser-Spannung 24 V
Übersetzungen
Antriebsritzel/Schwungrad $\dots i = 0,086$
Anlasserbetätigung elektromagnetisch
Lichtmaschine Bosch LJ/GK 300/12/belüftet
Lichtmaschine-Spannung 12 V
Lichtmaschine-Leistung 300 W
Ladebeginn bei 1000 U/min der KW
Art der Regelung Spannungsregler
Antrieb der Lichtmaschine Keilriemen 20×14×1275
Übersetzungsverhältnis
KW/Lichtmaschinenwelle $\dots i = 1:1,3$
Lichtmaschine-Befestigung Schwenkarm
Spannung der Batterie 2×12 V
Batterie 2 Stück, je 135 Ah

Kraftübertragung

Kupplung F & S G 38 K
 Kupplungs-ArtEinscheiben-Reibungskupplung,
 trocken
 SchaltgetriebeAK 5-33
 Schaltgetriebe-Art mech. Stufengetriebe
 Schaltgetriebe-Anordnung am Motor angeblockt
 Anzahl der Gänge5 V/1 R (2x5 V/2x1 R)
 Übersetzungeni = 8,72/4,6/2,6/1,51/1,0/8,03
 Geräuscharme Gängesämtliche
 Synchronisierte Gänge—
 Schnellgang-Anordnung—
 (-) Klammerwerte gelten für Allrad-Kipper

Schalthebel-Anordnungneben Fahrersitz
 Schaltungsart Kugelschaltung/unmittelbar
 Getr.-Geh.-Ölfüllmenge4 l
 Kraftübertragungselement Gelenkwellen
 AusgleichgetriebeKegelrad
 Antrieb der HalbachsenSpiralverzahnte Kegelräder
 Zusatzgetriebe(1,44/2,2)
 Treibende RäderHinterräder (alle Räder)
 Übersetzung
 Schaltgetr./Hinterräderi = 1:7,17 (1:5,38)
 SchubübertragungFedern

Fahrwerk

Räder und Bereifung, Lenkung

RäderartScheibenräder (Stahlblech)
 Anzahl der Räder4
 (Zwillingsräder = 1 Rad)
 Anzahl der Reifen6
 Reifengröße9,00-20 eHD
 Reifenluftdruck5,5 atü
 FelgenartSchrägschulterfelge
 Felgengröße7,0-20
 Radaufhängung, vornStarrachse
 Radaufhängung, hintenStarrachse
 Federung, vorn2 Blattfedern/Halbelliptik/längs
 Federung, hinten2 Blattfedern/Halbelliptik/längs
 u. Gummihohlfedern

Stoßdämpfer, vorn/hintenTeleskop/hydraulisch
 Radsturz1° 30'
 Spreizung2° 30'
 Vorspur2 bis 3 mm
 Nachlauf2°
 Art der LenkungVorderräder/ZF Gemmerlenkg.
 Lenkübersetzungi = 1:24,4
 Größter Radeinschlaginnen 45°/außen 37°
 Lenksäulenordnunglinks
 Spurstangeungefeilt
 Kleinster Spurkreis-Ø14,5 m

Bremsen

BremsanlageWestinghouse/ATE/FAUN
 Wirkungsweise d. Fußbremse ..hydr. m. Druckluftunterstütz.
 auf 4 Räder/Innenbacken
 Wirksame Bremsflächevorn 1352 cm²/hinten 1596 cm²

Bremskraft-ÜbertragungDruckluft/hydraulisch
 Bremsstrommel-Ø400 mm
 Wirkungsweise d. Handbremse ..mechanisch auf Hinterräder

Allgemeine Daten des Fahrgestells

| | Ausführung | |
|---|------------|------------|
| | F 56/41 K | F 56/39 KA |
| Radstand mm | 4100 | 3900 |
| Spurweite, vorn mm | 1835 | 1835 |
| Spurweite, hinten mm | 1765 | 1765 |
| Fahrgestellgewicht kg | 3500 | 4200 |
| Achslast aus Fahrgest.-Gew. vorn/hinten kg | 2100/1400 | 2600/1600 |
| Fahrgest.-Tragfähigkeit, ... kg | 7000 | ca. 6400 |
| Bodenfreiheit mm | 280 | 280 |
| Bauchfreiheit mm | 475 | ca. 550 |

RahmenausführungLängsträger-U-Profil mit Quer-
 traversen
 Anhänger-KupplungADE Type B0 6
 Fahrgestell-SchmiersystemHochdruck-Einzelschmierung
 LastzugbremsventilWestinghouse

Allgemeines

Achslasten und Gewichte

| | Ausführung | |
|---|------------|------------|
| | F 56/41 K | F 56/39 KA |
| Zul. Achslast, vorn kg | 3600 | 3600 |
| Zulässige Achslast, hinten . kg | 7200 | 7200 |
| Zulässiges Gesamtgewicht . kg | 10800 | 10800 |
| Leergewicht kg | 4650 | 5300 |
| Nutzlast kg | 5600 | 5200 |
| Brutto-Anhängelast gebr./ungebremst kg | 10000 | 10000 |

Sonstige Daten

| | Ausführung | |
|--|------------|------------|
| | F 56/41 K | F 56/39 KA |
| Höchstgeschwindigkeit ... km/h | 72,0 | 67,0 |
| Kraftstoffverbrauch nach DIN 70030 l/100 km | 15 | 15 |
| Ölverbrauch l/100 km | 0,21 | 0,21 |
| Spez. Motorendrehzahl 2320 | | 1750 |

Maße

| | | |
|---|-----------|-----------|
| Länge über alles mm | 6700 | 6680 |
| Breite über alles mm | 2350 | 2350 |
| Höhe über alles mm | 2425 | 2600 |
| Überhang, vorn mm | 1467 | 1467 |
| Überhang, hinten mm | 1133 | 1310 |
| Auslad. d. Anh.-Kuppl. mm | 940 | 1050 |
| Wendekreis-Ø m | 15,8 | 15,0 |
| Innenmaße des Laderaumes | | |
| Länge mm | 3600 | 3600 |
| Breite mm | 2200 | 2200 |
| Höhe mm | 450 | 450 |
| Pritschenhöhe beladen/unbeladen mm | 1240/1300 | 1395/1460 |

Zubehör

Scheinwerfer35 W im Koiflügel eingebaut/
 180 mm Ø Lichtaustritt
 Standlicht5 W im Scheinwerfer
 AbblendenFußabblendschalter
 Fahrtrichtungs-AnzeigerBlinker
 ÖldruckanzeigerZeiger-Meßgerät
 LadestromanzeigerAnzeigeleuchte
 Geschwindigkeitsmesser0-90 km/h Meßbereich
 (Tachograph)

Laut VDA-Revers technische Daten entsprechend DIN 70020 und DIN 70030

Nummer(n) der allgemeinen Betriebserlaubnis: